



# WP2/A2- CollaboratiVET Roadmap

*Aplicación del innovador enfoque  
Flipped Classroom en centros de  
formación profesional*



# Bienvenido a la ¡Hoja de ruta Flipped Classroom para la Formación Profesional!

Este documento es una guía completa para aplicar el innovador enfoque de la clase invertida en los centros de formación profesional. Respaldada por valiosos resultados de investigación, esta hoja de ruta ofrece estrategias prácticas, mejores prácticas y recursos para mejorar la participación de los estudiantes, el aprendizaje en profundidad y el desarrollo de habilidades. Adopte el modelo de aula invertida para crear un entorno de aprendizaje dinámico y centrado en el estudiante que prepare a los alumnos para el éxito en el panorama profesional en rápida evolución. Le invitamos a explorar esta hoja de ruta, embarcarse en su viaje hacia el aula invertida y transformar la formación profesional para mejor. ¡Sumerjámonos juntos!



*En este documento de hoja de ruta, adoptamos los principios clave de la formación profesional y la colaboración, inspirados en la educación inclusiva. Nuestro enfoque pretende reforzar la capacidad del sistema educativo para atender a todos los alumnos. Mediante la integración de los principios de la formación profesional y el fomento de la colaboración entre los educadores, creamos un entorno de aprendizaje integrador y centrado en el alumno que capacita a los estudiantes para prosperar en las carreras que elijan.*



<b>01</b>	<u>Visión general de Flipped Classroom</u>	4
<b>02</b>	<u>Nuestra investigación</u>	8
<b>03</b>	<u>Recursos para el Flipped Classroom</u>	12
<b>04</b>	<u>Roadmap de CollaboratiVET</u>	11
<b>05</b>	<u>Colaboradores</u>	32

# CONTENIDO

[www.collaborativet.eu](http://www.collaborativet.eu)





# 01

## Visión general de Flipped Classroom



## ¿Por qué es importante para la Formación Profesional?

El modelo tradicional de aula, en el que los profesores imparten las clases durante el horario lectivo y los alumnos realizan los deberes de forma independiente, tiene limitaciones en la formación profesional. El modelo de aula invertida invierte esta dinámica, ya que los estudiantes acceden a los contenidos didácticos fuera de clase y utilizan el tiempo de clase para actividades colaborativas y aprendizaje práctico. Esta introducción explorará el potencial del aula invertida en la formación profesional, destacando sus ventajas y abordando diversos aspectos de su aplicación.

La formación profesional desempeña un papel crucial en la preparación de las personas para carreras e industrias específicas. Como las exigencias de la mano de obra siguen evolucionando rápidamente, cada vez es más necesario que la formación profesional se adapte y dote a los alumnos de las capacidades y los conocimientos necesarios para alcanzar el éxito. El modelo de aula invertida ofrece un enfoque innovador que puede mejorar la formación profesional fomentando el aprendizaje activo, la colaboración y la aplicación práctica de las competencias.

La enseñanza y el aprendizaje combinados, que implican el uso de la tecnología tanto dentro como fuera del aula, han pasado a formar parte de nuestras vidas. Este cambio ha traído consigo muchas oportunidades y retos apasionantes para los educadores. Al mismo tiempo, ha agravado las desigualdades educativas preexistentes.

Nuestro reto como educadores es aprovechar las oportunidades que ofrece la tecnología y utilizarla para reducir las desigualdades entre los alumnos y mejorar sus oportunidades.

## ¿POR QUÉ CENTRARSE EN LA FLIPPED CLASSROOM PARA LA FORMACIÓN PROFESIONAL?

La transformación digital es una tendencia tecnológica clave que cambiará el mundo laboral en el futuro. Las personas con formación profesional necesitarán nuevas competencias para nuevos empleos a lo largo de su carrera. Los profesores y formadores tendrán que integrar a alumnos con diversos orígenes y necesidades.

**Propósito del documento:** explorar el potencial de la clase invertida en la formación profesional. El propósito de este documento es servir de hoja de ruta para educadores y diseñadores pedagógicos de formación profesional interesados en aplicar el enfoque de la clase invertida. Profundizará en diversos aspectos del flipped classroom, como el aprendizaje colaborativo, la diferenciación, las ideas de diseño, los retos, las mejores prácticas y las experiencias de educadores en otros contextos.

Además, se esbozará un marco para la aplicación, se introducirá un curso en línea masivo y abierto (MOOC) sobre el tema y se proporcionará una caja de herramientas de aplicaciones y recursos para apoyar a los educadores en su viaje hacia el aula invertida.

Adoptando el modelo de aula invertida, la formación profesional puede transformarse en una experiencia de aprendizaje atractiva y centrada en el estudiante que prepare mejor a los alumnos para las exigencias de la mano de obra moderna. Este documento pretende proporcionar a los educadores la orientación y los recursos necesarios para aplicar con éxito y maximizar el potencial de la clase invertida en la formación profesional.



## SPOTLIGHT

### Comprender el Flipped Classroom

La clase invertida es un enfoque pedagógico en el que se invierte la secuencia tradicional de las actividades de aprendizaje. Primero se expone a los estudiantes al contenido didáctico, normalmente a través de vídeos pregrabados, lecturas o módulos en línea, fuera del aula. A continuación, el tiempo de clase se dedica a actividades interactivas y colaborativas, como debates, resolución de problemas y proyectos prácticos, en los que los estudiantes aplican y profundizan su comprensión de los contenidos. Esta inversión de las actividades de aprendizaje pretende optimizar el tiempo de clase para el aprendizaje activo y ofrecer oportunidades de apoyo personalizado.

### SEIS BENEFICIOS DE LA FLIPPED CLASSROOM PARA LA FORMACIÓN PROFESIONAL SON:

#### 01 APRENDIZAJE ACTIVO:

Los estudiantes se comprometen activamente con el contenido, lo que fomenta una comprensión y retención más profundas.

#### 02 RITMO INDIVIDUALIZADO:

Los estudiantes pueden avanzar a su propio ritmo por el material didáctico, adaptándolo a sus diferentes necesidades y capacidades de aprendizaje.

#### 03 COLABORACIÓN:

El tiempo de clase se dedica a actividades de colaboración, fomentando el trabajo en equipo, la resolución de problemas y las habilidades de comunicación esenciales para los entornos profesionales.

#### 04 APLICACIÓN DE LAS COMPETENCIAS:

Los estudiantes tienen más oportunidades de practicar y aplicar las destrezas aprendidas durante actividades prácticas, simulaciones o proyectos del mundo real.

#### 05 ASISTENCIA PERSONALIZADA:

Con el tiempo de clase centrado en la interacción con los alumnos, los educadores pueden proporcionar orientación y apoyo individualizados basados en las necesidades específicas de los estudiantes.

#### 06 FLEXIBILIDAD Y ACCESIBILIDAD:

Se puede acceder a distancia a los recursos de la clase invertida, lo que permite flexibilizar el aprendizaje y adaptarse a diversos horarios y preferencias de aprendizaje.

La tecnología desempeña un papel fundamental a la hora de facilitar la implantación de la clase invertida. Permite a los educadores crear y compartir recursos multimedia, como clases en vídeo, tutoriales en línea y simulaciones interactivas, a los que los estudiantes pueden acceder en cualquier momento y lugar. Los sistemas de gestión del aprendizaje (LMS) o plataformas en línea proporcionan un espacio centralizado para organizar y distribuir los materiales didácticos. Además, la tecnología permite la participación y evaluación de los estudiantes mediante debates en línea, cuestionarios y herramientas de colaboración.

La colaboración es una habilidad crucial en entornos profesionales, donde el trabajo en equipo y la comunicación eficaz suelen ser esenciales. La clase invertida ofrece un entorno ideal para fomentar la colaboración entre los estudiantes. Al utilizar el tiempo de clase para actividades interactivas, los estudiantes pueden trabajar juntos, compartir ideas, resolver problemas y participar en debates, reflejando situaciones profesionales reales.

## ESTRATEGIAS PARA PROMOVER EL APRENDIZAJE COLABORATIVO EN LA FLIPPED CLASSROOM

### 01 PROYECTOS Y ACTIVIDADES DE GRUPO:

Asignar proyectos o actividades en grupo que requieran que los estudiantes colaboren y apliquen colectivamente sus conocimientos. Puede tratarse de ejercicios de resolución de problemas, estudios de casos o simulaciones que imiten situaciones laborales.

### 02 APRENDIZAJE ENTRE IGUALES:

Anime a los estudiantes a enseñar y aprender unos de otros asignándoles papeles como el de «experto del día» u organizando sesiones de tutoría entre iguales. Esto fomenta el intercambio de conocimientos y refuerza la comprensión.

### 03 DEBATES EN COLABORACIÓN:

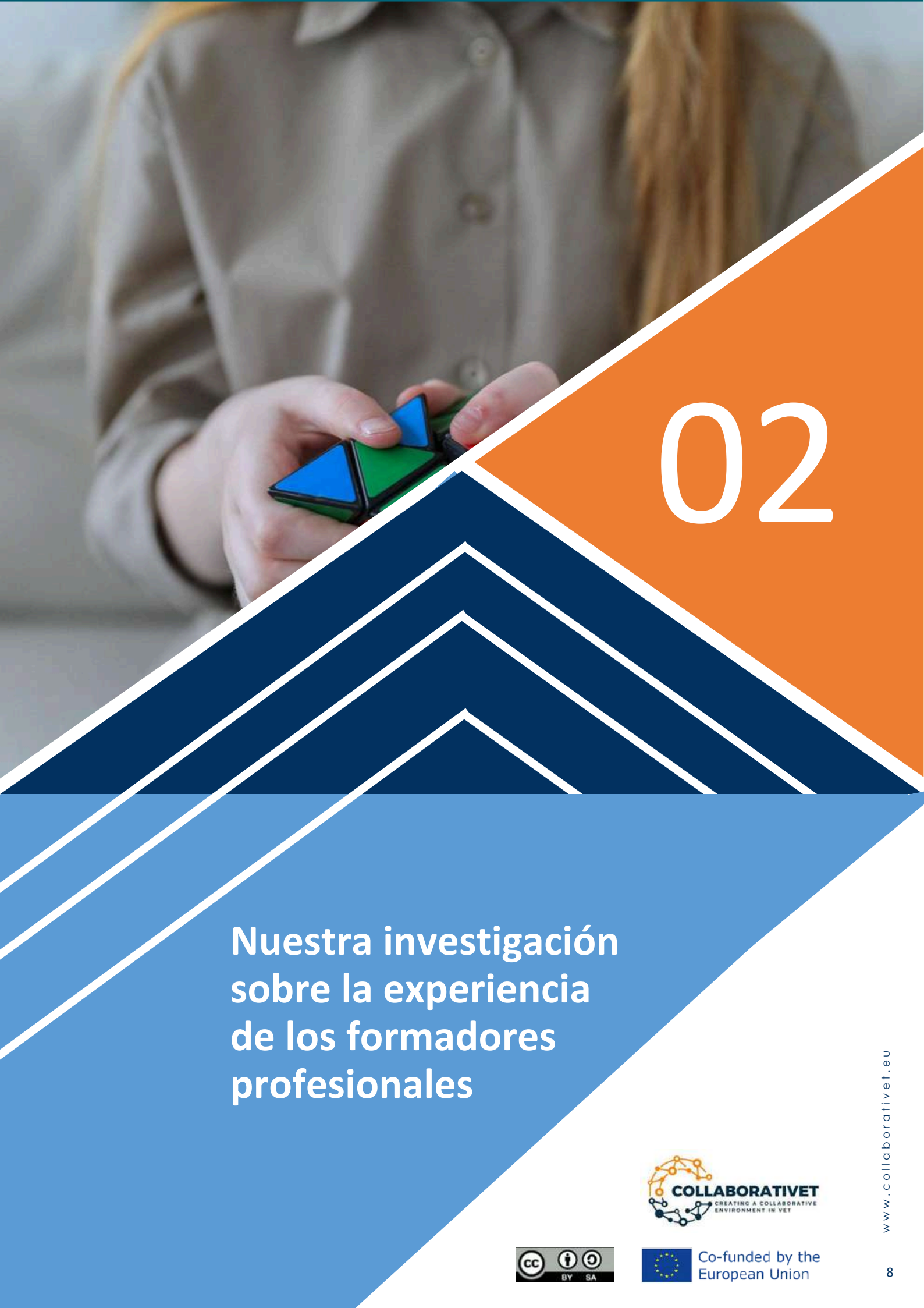
Facilite discusiones y debates estructurados sobre temas relevantes para fomentar el pensamiento crítico y el intercambio de perspectivas diversas. Esto puede hacerse mediante debates en clase, foros en línea o herramientas de videoconferencia.

### 04 JIGSAW ACTIVIDADES:

Divida a los alumnos en pequeños grupos, cada uno responsable de dominar un tema o concepto específico. A continuación, reorganice los grupos de modo que cada nuevo grupo tenga un miembro de cada grupo original, creando un entorno de aprendizaje colaborativo en el que los alumnos compartan sus conocimientos.

### 05 TAREAS DE RESOLUCIÓN DE PROBLEMAS:

Presente a los estudiantes problemas o retos auténticos relacionados con su campo profesional. Anímelos a trabajar en colaboración para analizar el problema, proponer soluciones y evaluar su eficacia.



02

# Nuestra investigación sobre la experiencia de los formadores profesionales





Nuestro objetivo era proporcionar una identificación holística de los retos, métodos preferidos y necesidades a los que se enfrentaban los profesores, formadores y mentores de EFP en términos de colaboración y comprensión del nivel de conocimiento del Flipped Approach.

**En concreto, se pidió a los educadores de EFP, profesores, personal y jefes de departamento y de gestión que información sobre los siguientes aspectos:**

- Prácticas existentes y métodos de enseñanza preferidos, haciendo hincapié en los métodos de enseñanza colaborativa.
- Desafíos a los que se enfrentan con los métodos existentes.
- Conocimiento del enfoque invertido y cómo podría aplicarse en sus aulas, tanto tradicionales como virtuales.
- Ámbitos de la EFP en los que podrían aplicarse el enfoque invertido y los métodos colaborativos innovadores.
- Los grupos destinatarios eran educadores de EFP, profesores, personal y directores de departamento.

## CUESTIONARIO EN LÍNEA

Se creó un cuestionario en línea para que los participantes proporcionaran información sobre diversos aspectos, como su formación, conocimientos específicos, prácticas docentes actuales (tanto en aulas tradicionales como virtuales), retos a los que se enfrentan, conocimiento del Flipped Approach y cómo se pueden aplicar el Flipped Approach y los métodos colaborativos. Se pidió a los participantes su consentimiento para compartir sus datos personales para la

investigación. El cuestionario incluía diferentes tipos de preguntas, como las de opción múltiple y las abiertas. El objetivo de este cuestionario era recabar información sobre las prácticas de colaboración existentes en la educación y formación profesional de educadores, profesores, personal y directores de departamento o de gestión. Cada socio recopiló las respuestas y elaboró un informe nacional, que se incluye en este informe general.

## FIELD INTERVIEWS

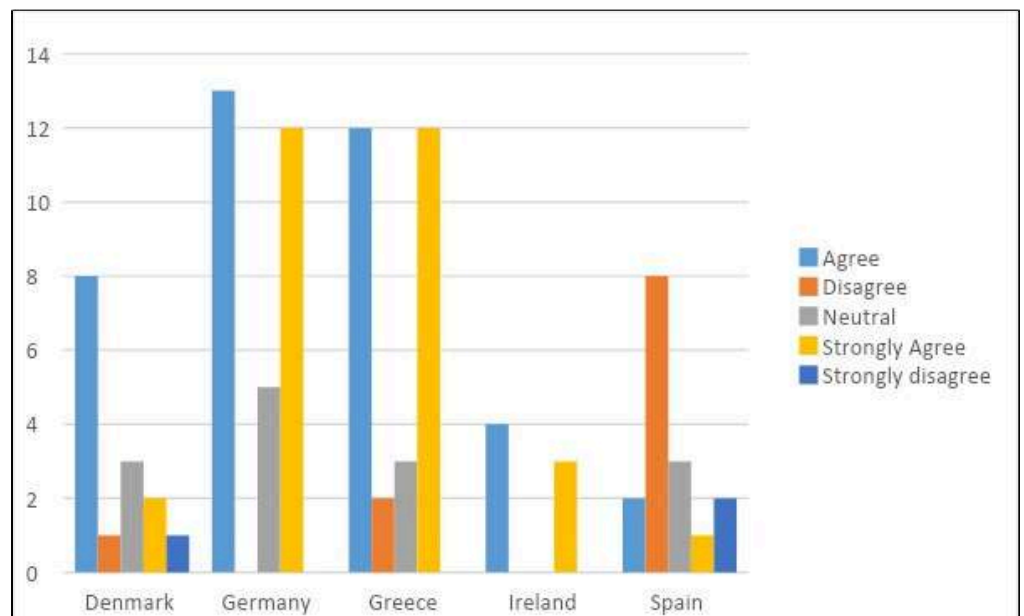
Los socios realizaron entrevistas individuales, con 12 entrevistas para la mayoría de los socios y 6 entrevistas para los socios griegos y alemanes. El objetivo de estas entrevistas era recopilar datos primarios sobre los enfoques colaborativos que utilizan actualmente los profesores, instructores y mentores de EFP en las aulas y los centros de formación profesional. Los cuestionarios de las entrevistas estaban semiestructurados e incluían preguntas clave sobre las prácticas actuales, los métodos de enseñanza preferidos, los retos a los que se enfrentan los profesores de EFP,

el conocimiento del Flipped Approach y cómo puede aplicarse tanto en aulas tradicionales como virtuales. Los participantes pudieron expresar sus puntos de vista y opiniones sobre estos temas. Las entrevistas se realizaron en las lenguas nacionales de los socios para garantizar la plena comprensión y participación de los participantes.

## Cuestionarios en línea

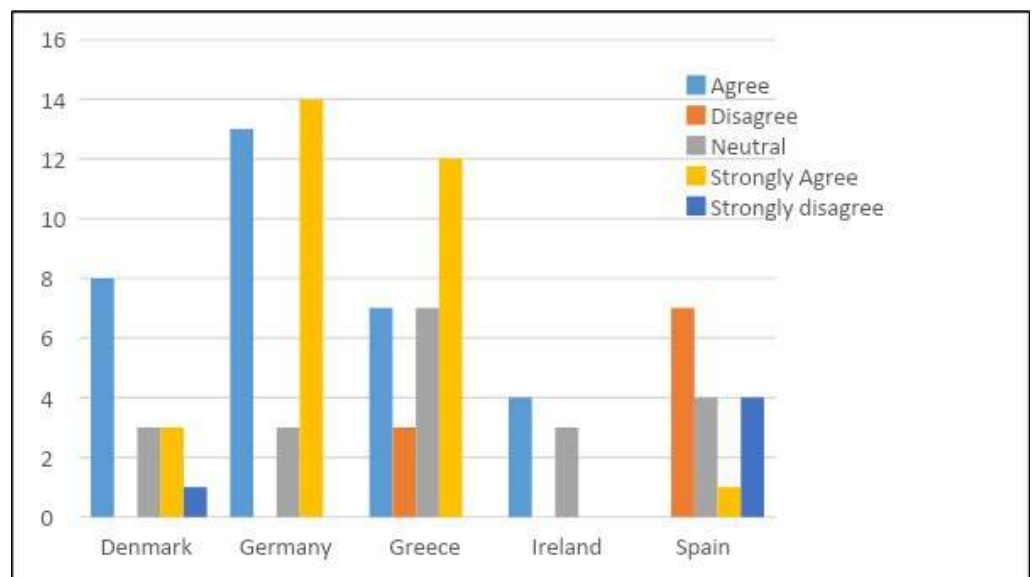
## GRÁFICO UNO: Familiaridad con el aprendizaje combinado

«Blended Learning es una parte vital de mi proceso educativo».



## GRÁFICO DOS: Familiaridad con los métodos de colaboración

«Conozco numerosos métodos de enseñanza colaboración».



## Métodos de enseñanza (aula tradicional y virtual)

GRÁFICO UNO: Métodos de enseñanza frecuentes en el aula tradicional

«Por favor, elija los métodos de enseñanza que utiliza con más frecuencia en su aula tradicional».

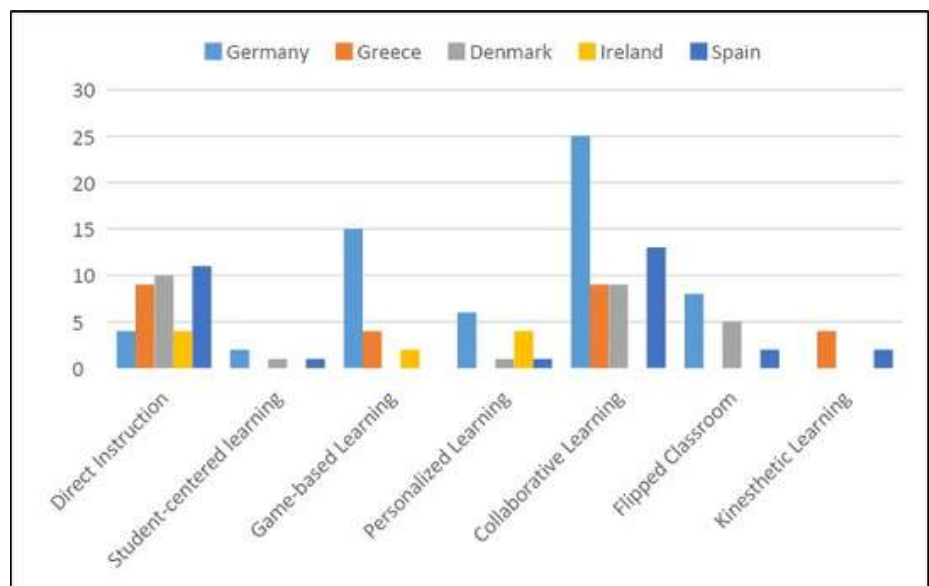
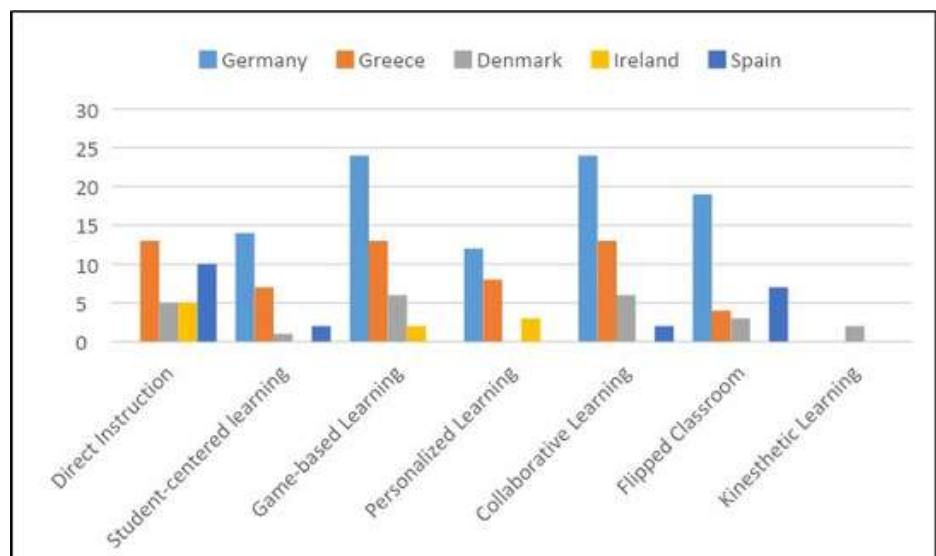


GRÁFICO DOS: Métodos más utilizados en el aula virtual

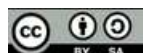
«Por favor, elija los métodos de enseñanza que utiliza con más frecuencia en su aula virtual».



# Recursos para Flipped Classroom

# 03

- 01 [Ejemplos prácticos](#)
- 02 [How-to?](#)
- 03 [Primeros pasos: Presentaciones en vídeo](#)
- 04 [Vídeos para ideas de diseño](#)
- 05 [Retos y soluciones](#)
- 06 [Superar barreras](#)
- 07 [La experiencia de los educadores](#)
- 09 [Comentarios y evaluación](#)
- 09 [Artículos](#)
- 10 [Tips](#)
- 11 [Plantillas](#)



## Implantación con éxito de la Flipped Classroom en centros de FP

La aplicación del modelo de aula invertida puede transformar la formación profesional al promover el aprendizaje activo, la colaboración y la práctica. Para ilustrar cómo puede aplicarse eficazmente este enfoque, hemos reunido ejemplos de implementaciones con éxito en diversos programas de EFP. Estos estudios de casos demuestran los beneficios reales de dar la vuelta a la clase, proporcionando inspiración e ideas concretas para los educadores que deseen mejorar sus estrategias de enseñanza.

### Estudio de caso 1: Programa de FP de Tecnología de Automoción

En un programa de tecnología de automoción, los instructores pasaron a una clase invertida grabando clases en vídeo sobre conceptos clave de los sistemas de motor, que los estudiantes veían antes de la clase. Durante la clase, los estudiantes trabajaron en grupos para desmontar y volver a montar motores, aplicando sus conocimientos con el apoyo del instructor. Este enfoque mejoró las habilidades de resolución de problemas y la retención, ya que los estudiantes podían centrarse en la aplicación práctica y hacer preguntas a medida que se encontraban con dificultades.

### Caso práctico 2: Formación en artes culinarias

Un centro de FP de artes culinarias puso en práctica un modelo de aula invertida asignando tutoriales de recetas y vídeos teóricos de ciencias de la alimentación como deberes. A continuación, los estudiantes utilizaban el tiempo de clase para realizar prácticas, preparando platos mientras el instructor les ofrecía información en tiempo real. Este método permitió a los estudiantes acudir a clase preparados y seguros de sí mismos, lo que condujo a un aprendizaje más profundo y al dominio de las técnicas.

### Caso práctico 3: Curso de auxiliar de enfermería

Un programa de auxiliar de enfermería de EFP introdujo el flipped learning (aprendizaje invertido) pidiendo a los alumnos que estudiaran los procedimientos de atención al paciente a través de módulos interactivos de aprendizaje electrónico. Durante la clase, los estudiantes participaron en juegos de rol y estudios de casos, practicando las interacciones con los pacientes y las respuestas de emergencia. Esto aumentó la participación de los estudiantes y la aplicación de habilidades, mejorando significativamente su preparación para situaciones del mundo real.

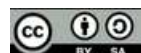


Consulte ejemplos adicionales sobre el éxito de la clase invertida en diversos contextos de EFP.

[Ejemplo 1](#)

[Ejemplo 2](#)

[Ejemplo 3](#)



## La transición a un modelo de aula invertida en la EFP

La transición a un enfoque de aula invertida requiere una planificación cuidadosa, el desarrollo de recursos y una aplicación estructurada. Esta guía detallada desglosa el proceso en pasos manejables, guiando a los educadores a través de cada fase, desde la preparación inicial hasta la implementación a gran escala.

### Fase de planificación (Semanas 1-2):

- Identificar los temas del curso adecuados para el flipping.
- Seleccionar o crear recursos digitales (vídeos, lecturas, módulos en línea).
- Elaborar un plan de estudios que especifique las expectativas de preparación previa a la clase.

### Creación de contenidos (Semanas 3-4):

- Grabar o buscar vídeos de conferencias y materiales complementarios.
- Asegúrese de que el contenido es conciso e interactivo para mantener el interés de los estudiantes.
- Cree cuestionarios y hojas de trabajo para las evaluaciones previas a la clase.

### Fase de preimplementación (Semana 5):

- Presente el concepto de aula invertida a los estudiantes, destacando sus ventajas.
- Realice una breve formación para los estudiantes sobre cómo acceder y utilizar los contenidos digitales.

### Implementación piloto (semanas 6-8):

- Asignar contenidos previos a la clase y realizar actividades en clase centradas en la colaboración y la aplicación.
- Recoger las opiniones de los alumnos después de cada clase para evaluar su comprensión y adaptarlas si es necesario.

### Implementación completa y revisión (semanas 9+):

- Poner en marcha el modelo invertido para el curso completo.
- Utilice las evaluaciones continuas y los comentarios para perfeccionar el contenido y los métodos.
- Programe evaluaciones periódicas para valorar la eficacia del enfoque y realizar mejoras.

### ¿Puede identificar áreas aplicables a su práctica docente diaria?

Sí, definitivamente aplicable.

Zonas de aplicación parcial.

Aún no estoy seguro.

● Live | 0 votes



Tenga en cuenta que estos datos son anónimos y que la asociación los recopila exclusivamente para las actividades del proyecto.



## Vídeos: Introducción al Flipped Classroom

Cada día, miles de profesores imparten exactamente la misma lección en clase a millones de alumnos. Cada noche, millones de estudiantes se sientan a hacer exactamente los mismos deberes, intentando averiguar cómo resolverlos. La Flipped Classroom está dando la vuelta a esta situación.



Jon Bergmann, autor/profesor y pionero del Flipped Learning, explica brevemente los fundamentos del Flipped Learning.

## Vídeos: Diseño de la Flipped Classroom

Cómo diseñar una clase invertida utilizando la técnica del antes, durante y después



¿Está pensando en cambiar su aula? Aaron Sams y Jon Bergmann, pioneros del flipped learning, te guiarán en el primer paso: reimaginar el tiempo de instrucción y la distribución del aula para ayudar a los alumnos con el material más difícil.



## La transición a un modelo de aula invertida en la EFP

Aunque el modelo de aula invertida ofrece importantes ventajas, los educadores pueden encontrarse con obstáculos durante su aplicación. Estos obstáculos pueden ir desde problemas de compromiso de los alumnos hasta limitaciones tecnológicas.

### Retos hipotéticos y formas de abordarlos

#### Reto 1: Resistencia de los estudiantes a la preparación previa a la clase

*Solución Empezar con contenidos más breves y atractivos e ir avanzando gradualmente hacia materiales más profundos. Implemente cuestionarios de baja exigencia para fomentar la responsabilidad y recompensar a los estudiantes que completen su trabajo previo a la clase.*

#### Reto 2: Acceso a la tecnología

*Solución Garantizar que todos los estudiantes tengan acceso a las herramientas digitales necesarias proporcionando dispositivos a través de los recursos de la escuela o asociándose con organizaciones locales. Ofrecer contenidos descargables para los estudiantes con acceso limitado a Internet.*

#### Reto 3: Adaptación del instructor y desarrollo de habilidades

*Solución Ofrecer talleres de desarrollo profesional sobre técnicas de flipped classroom y herramientas tecnológicas. Crear una red de apoyo en la que los profesores puedan compartir experiencias y buenas prácticas.*

#### Reto 4: Inversión de tiempo inicial para la preparación

*Solución: Empezar poco a poco cambiando una o dos lecciones antes de ampliar la escala. Utilizar los recursos existentes y centrarse en el contenido que tenga el mayor impacto potencial en el aprendizaje de los alumnos.*

#### Reto 5: Equilibrar las actividades colaborativas en clase

*Solución Planificar actividades estructuradas como proyectos de grupo, tareas de resolución de problemas y enseñanza entre iguales que se alineen con los objetivos de aprendizaje. Rotar los papeles dentro de los grupos para garantizar que todos los estudiantes participen activamente.*

¿Qué retos prevé a la hora de aplicar el enfoque invertido en su aula?

Niveles de preparación de los alumnos

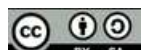
Acceso a la tecnología

Tiempo de planificación

Otros

● Live | 0 votes

Tenga en cuenta que estos datos son anónimos y que la asociación los recopila exclusivamente para las actividades del proyecto.



## Vídeos: Desafíos para el Flipped Classroom

Los vídeos de flipped learning deben animar a los alumnos a interactuar además de mirar. He aquí siete estrategias de alta y baja tecnología de alta y baja tecnología.



La transición hacia el flipped learning requiere autorreflexión y mejora iterativa a lo largo de varias ofertas. Durante este tiempo surgirán muchos retos. En este vídeo se identifican 6 retos principales, con soluciones para superarlos.

## Vídeos: Experimentar la Flipped Classroom

Russell Stannard: Lo que he aprendido en 11 años de impartir clases con flipped learning. En este vídeo repaso algunas de las principales observaciones que he extraído de la enseñanza en el aula invertida, así como de los cursos de formación de profesores que he impartido sobre el tema. Empecé a dar la vuelta a mi aprendizaje en 2008.



El instituto Clintondale, a las afueras de Detroit, es el primer centro del país en el que los profesores graban las clases para que los alumnos las vean en línea fuera de clase; y lo que antes se consideraban deberes, ahora se hacen en clase, lo que permite a los alumnos trabajar juntos en las tareas y pedir ayuda a los profesores si tienen dudas.

## Evaluar el impacto de la implantación invertida en su aula de FP

Evaluar la eficacia de un enfoque de aula invertida es crucial para garantizar la mejora continua y adaptar la estrategia de enseñanza para satisfacer mejor las necesidades de los estudiantes. En esta sección se describen métodos prácticos para recoger opiniones y realizar autoevaluaciones con el fin de perfeccionar y optimizar la experiencia de aprendizaje invertido.

### Recoger las opiniones de los alumnos

**1. Encuestas posteriores a la clase:** Utilice encuestas breves y anónimas al final de cada módulo o ciclo de aprendizaje para recoger las opiniones de los estudiantes sobre los materiales previos a la clase, las actividades en clase y la experiencia de aprendizaje en general.

Incluya preguntas como

- "¿Le han resultado útiles los materiales previos a la clase?"
- "¿Le ayudaron las actividades en clase a aplicar lo aprendido?"
- "¿Qué dificultades encontraste en la preparación de la clase?"

**2. Grupos de discusión:** Lleve a cabo pequeños grupos focales donde los estudiantes puedan discutir abiertamente sus experiencias, proporcionando información cualitativa sobre cómo perciben el modelo flipped classroom.

**3. Herramientas digitales de feedback:** Aproveche herramientas en línea como Google Forms, Padlet o plataformas interactivas como Mentimeter para recopilar comentarios inmediatos sobre lecciones y actividades.



### Autoevaluación para educadores

**1. Diarios de reflexión:** Mantenga un diario de enseñanza donde pueda documentar observaciones, desafíos y éxitos después de cada lección invertida. Esto ayuda a seguir el progreso e identificar las áreas que necesitan ajustes.

**2. Revisiones por pares:** Invite a un colega educador a observar sus sesiones de clase invertidas y proporcionar comentarios constructivos sobre su enfoque de enseñanza y la participación de los estudiantes.

**3. Métricas de rendimiento:**

- **Participación de los estudiantes:** Realice un seguimiento de los niveles de asistencia y participación durante las actividades en clase para medir el grado de compromiso de los estudiantes con el material.
- **Resultados del aprendizaje:** Compare los resultados de los exámenes o las evaluaciones prácticas de las sesiones de aula invertida con los métodos de enseñanza tradicionales para evaluar las mejoras en el aprendizaje y el desarrollo de habilidades de los estudiantes.



## Varios temas clave y áreas de exploración en la investigación académica sobre la clase invertida:

### 01 Resultados del aprendizaje:

Los investigadores han examinado el impacto de la clase invertida en el rendimiento académico y la retención de conocimientos de los estudiantes. Los estudios han comparado el modelo invertido con la instrucción tradicional basada en clases magistrales y han descubierto que los estudiantes de las aulas invertidas tienden a lograr mejores resultados de aprendizaje y un mayor dominio del material del curso.

### 02 Compromiso del estudiante:

La clase invertida se ha asociado con un mayor compromiso y participación activa de los estudiantes. Los estudios han informado de mayores niveles de motivación e interés en el aprendizaje cuando los estudiantes tienen el control sobre su preparación previa a la clase y participan en actividades interactivas durante las sesiones presenciales.

### 03 Satisfacción de los estudiantes:

Los investigadores han explorado las percepciones y actitudes de los estudiantes hacia el flipped classroom. En general, muchos estudiantes han expresado una opinión positiva sobre el enfoque invertido, apreciando las oportunidades para el aprendizaje activo, la instrucción personalizada y las experiencias de colaboración.

### 04 Perspectivas del profesorado:

Los académicos han investigado las experiencias y percepciones de los instructores sobre la implementación de la clase invertida. Los estudios han examinado los desafíos, los beneficios y las estrategias para una implementación exitosa, arrojando luz sobre los factores que facilitan o dificultan la adopción de este enfoque por parte de los instructores.

### 05 Integración de la tecnología:

La investigación ha explorado el papel de la tecnología en el apoyo a la clase invertida, examinando diversas herramientas digitales y plataformas utilizadas para entregar el contenido previo a la clase y facilitar las actividades de colaboración.

### 06 Especificidad temática y contextual:

Los investigadores han estudiado cómo funciona la clase invertida en diferentes disciplinas académicas y entornos educativos. La eficacia del modelo invertido puede variar en función de la materia, la demografía de los estudiantes y el contexto institucional.

### 07 Equidad e inclusión:

Algunos estudios han examinado el impacto de la clase invertida en la equidad y la inclusión, investigando si el enfoque beneficia a todos los estudiantes, independientemente de sus antecedentes o preferencias de aprendizaje.

### 08 Variaciones del enfoque invertido:

Los académicos han explorado variaciones de la clase invertida, como la clase invertida, el aprendizaje combinado y los modelos híbridos, para entender cómo las diferentes implementaciones afectan a los resultados del aprendizaje.



## Artículos de referencia sobre Flipped Classroom:

- <https://educationaltechnologyjournal.springeropen.com/articles/10.1186/s41239-016-0032-z>
- <https://www.brookings.edu/articles/flipped-learning-what-is-it-and-when-is-it-effective/>
- <https://www.frontiersin.org/articles/10.3389/feduc.2020.601593/full>
- <https://educationaltechnologyjournal.springeropen.com/articles/10.1186/s41239-016-0032-z>
- <https://www.jstor.org/stable/26915403>
- <https://www.frontiersin.org/articles/10.3389/feduc.2020.601593/full>
- <https://peer.asee.org/the-flipped-classroom-a-survey-of-the-research>



## Consejos que pueden ayudarle a diseñar su flipped lesson



**Integrar situaciones del mundo real:** Utilice contenidos previos a la clase que destaquen aplicaciones del mundo real relevantes para su campo profesional específico (por ejemplo, estudios de casos, demostraciones industriales). Esto garantiza que los estudiantes vean la conexión directa entre teoría y práctica.

- **Utilice prácticas durante la clase:** Dedique tiempo en clase a actividades prácticas en las que los estudiantes puedan aplicar lo que han aprendido del contenido previo a la clase. Las simulaciones, los juegos de rol y los talleres mejoran la adquisición de habilidades y reflejan los entornos de trabajo.
- **Haga que los contenidos sean relevantes para el sector:** Seleccione o cree materiales previos a las clases que reflejen las normas y prácticas actuales del sector. Esto mantiene el interés de los estudiantes y les prepara para los retos del mundo real a los que se enfrentarán en sus profesiones.
- **Aproveche la tecnología para la formación:** Utilice software especializado y herramientas relevantes para su campo profesional en el contenido previo a la clase y en las actividades en clase. Por ejemplo, tutoriales en vídeo para la tecnología de automoción o módulos interactivos de seguridad alimentaria para la formación culinaria.
- **Fomente el aprendizaje entre iguales:** Anime a los estudiantes a colaborar y compartir sus puntos de vista durante las actividades de clase. Esto puede fomentar las habilidades de trabajo en equipo, un componente fundamental en las profesiones en las que la colaboración es clave.
- **Sea flexible con los ritmos de aprendizaje:** Reconozca que los estudiantes de formación profesional pueden tener distintos antecedentes y ritmos de aprendizaje. Ofrezca materiales a los que los estudiantes puedan acceder a su propio ritmo, como demostraciones en vídeo que puedan volver a ver.

## Plantillas para ayudarle a diseñar su lección

### Plantilla de plan de clase CollaboratiVET

Consulte nuestra plantilla CollaboratiVET que le ayudará a diseñar su clase invertida.

La plantilla consta de varias secciones que le ofrecen una visión general de los elementos que debe tener en cuenta a la hora de diseñar su clase invertida.



Lesson Plan Section	Details
Lesson Title	[Enter the lesson title]
Course/Subject	[Enter the course/subject name]
Instructor	[Enter the instructor's name]
Date	[Enter the date]
Learning Objectives	- [List the learning objectives students should achieve by the end of the lesson]
Pre-Class Materials	- Video: [Title and duration] - Reading: [Title and pages] - Quiz/Activity: [Link to quiz or description of activity]
Pre-Class Instructions for Students	- [Explain the steps students should follow before class, e.g., watch video, take notes, complete quiz]
In-Class Activities	- Group Task: [Describe collaborative activity] - Hands-On Practice: [Explain hands-on tasks or projects] - Roles Assigned: [List specific roles for students, if any]
Tools and Materials	- [List all tools, materials, and safety equipment required for the lesson]
Safety Procedures	- [Provide key safety reminders and precautions relevant to the lesson]
Reflection and Discussion	- Questions: [List reflection questions for students to discuss post-activity] - Discussion Topics: [Mention key discussion points]
Assessment Criteria	- Participation: [Describe how participation will be assessed]

### Otras plantillas

- [Online Flipped Classroom Template](#)
- [Coursensu Templates - Flipped Classroom](#)





04

# CollaboratiVET Roadmap



# 04

## CollaboratiVET Roadmap

CollaboratiVET está diseñado en torno a una hoja de ruta que consta de cuatro etapas fundamentales, cada una de las cuales contribuye al objetivo general de integrar a la perfección el Flipped Approach en la educación y formación profesionales.

En un primer momento, la investigación exhaustiva y la evaluación de las necesidades arrojan luz sobre los retos y las necesidades de los educadores. Posteriormente, el desarrollo de una guía práctica y un marco de colaboración dotará a los educadores de las herramientas y estrategias necesarias para una aplicación eficaz. Por último, el proyecto se centrará en la ejecución del Flipped Approach en todos los centros de EFP, evaluando y perfeccionando continuamente el proceso para, en última instancia, mejorar los resultados del aprendizaje de los estudiantes y prepararlos para las exigencias de la mano de obra moderna.



STEP

01

### Investigación y evaluación de las necesidades

Los resultados de la investigación en profundidad destacan el impacto positivo de la clase invertida en el compromiso de los estudiantes, el aprendizaje en profundidad y el desarrollo de competencias profesionales. Existe un cierto grado de concienciación sobre el Flipped Approach, se han identificado necesidades específicas, así como áreas de implementación y obstáculos.

STEP

02

### Elaboración de la Guía

Basándonos en nuestra investigación, hemos elaborado esta guía práctica para aplicar el enfoque invertido en los centros de FP. Esta guía, derivada de evaluaciones comparativas, estudios de casos y aportaciones de educadores, especifica actividades docentes, asignaturas y estrategias para incorporar el Flipped Approach.

STEP

03

### Marco de colaboración

El proyecto establecerá un marco de colaboración para la EFP utilizando el Flipped Approach, definiendo objetivos, prácticas comunes y orientaciones prácticas. Abarca la creación de contenidos, las actividades en clase, la diferenciación y la integración de la tecnología para capacitar a los educadores.

STEP

04

### Aplicación y evaluación

Una vez establecidos la hoja de ruta y el marco, el proyecto apoya a las instituciones y los educadores de EFP en la aplicación del enfoque invertido, proporcionando desarrollo profesional, formación y redes de apoyo. La evaluación continua garantiza la eficacia y la adaptabilidad, con el objetivo de integrar el enfoque invertido en la educación y formación profesionales y mejorar los resultados de los estudiantes.

# COLABORADORES

# 05

